

Fachpresseinfo

31. August 2022

Ansprechpartner:
Katharina Weinmann
BAUER Aktiengesellschaft
BAUER-Straße 1
86529 Schrobenhausen
Tel.: +49 8252 97-3947
public.relations@bauer.de
www.bauer.de

Fliegender Wechsel: Baugrubenerstellung auf ehemaligem Militärgelände

Frankfurt am Main – Einst rollten hier Luftschiffe und Militärflugzeuge Tag für Tag über die Start- und Landebahn. Später beherbergte das Rebstockgelände in Frankfurt am Main das Battelle-Institut für Kernphysik, bis in den 90er Jahren Stück für Stück alles verschwand. Nun beginnt für die langjährige Brache bald die Zukunft: zum einen als Wohnquartier und zum anderen als Standort für eine Kita und eine Grundschule. Bevor der Rohbau jedoch entstehen kann, erstellt der Bereich Bauer Umwelt der BAUER Resources GmbH in Zusammenarbeit mit der BAUER Spezialtiefbau GmbH die 15.000 m² große Baugrube für das letzte Teilstück der Quartiersentwicklung.

Im April 2022 war es so weit: Ein neues Kapitel in der Stadtgeschichte wurde aufgeschlagen beziehungsweise gebaggert. Aufgrund der militärischen Vorgeschichte wurde das Gelände zunächst genauestens unter die Lupe genommen. „Oftmals haben ehemalige Militärgelände so einige Überraschungen im Boden parat“, weiß Bauleiter Raphael Werner vom Bereich Bauer Umwelt der BAUER Resources GmbH aus Erfahrung. Als alles gewissenhaft untersucht und festgehalten war, konnte der eigentliche Aushub beginnen. Bis in 5 m Tiefe wurden bereits 30.000 t Material ausgehoben – von unbelastetem, gewachsenem Boden bis hin zu teils hoch belastetem Material ist alles vertreten. Nach dem Aushub wird das Material abtransportiert und zu einer geeigneten Entsorgungsstelle in der Region gebracht. „Ein Großteil der belasteten Böden wird dort zuerst einer mikrobiologischen Behandlung unterzogen, da diese aufgrund der vorliegenden organischen Belastungen nicht unbehandelt deponiert werden können“, erklärt Raphael Werner. Rund 4.000 Lkw-Fahren sind für die insgesamt 100.000 t der Baugrube notwendig. Was so einfach klingt, ist jedoch unter extremem Zeitdruck auszuführen. Deshalb laufen viele Arbeitsschritte und Gewerke parallel ab. „Da müssen alle Räder ineinandergreifen und jeder Handgriff sitzen“, betont Polier Hans Kurschat vom Bereich Bauer Umwelt der BAUER Resources GmbH.

Noch während des Aushubs machte sich die BAUER Spezialtiefbau GmbH mit schwerem Gerät an die teilweise rückverankerte Spundwand mit einer Fläche von ca. 7.000 m² sowie die Bohrpfehlwand mit einem Durchmesser von 1.500 mm bis in knapp 30 m Tiefe. Auch die Wasserhaltung samt Grundwasserreinigungsanlage, bestehend aus sechs Containern und jeweils zwei Aktiv- und Sandkohlefiltern, wurde zeitgleich innerhalb von zwei Wochen aufgestellt und installiert. Seit ihrer Inbetriebnahme im August 2022 reinigt die Anlage bis zu 50 m³ Wasser pro Stunde – insgesamt 300.000 m³ Wasser bis zum Betriebsende.

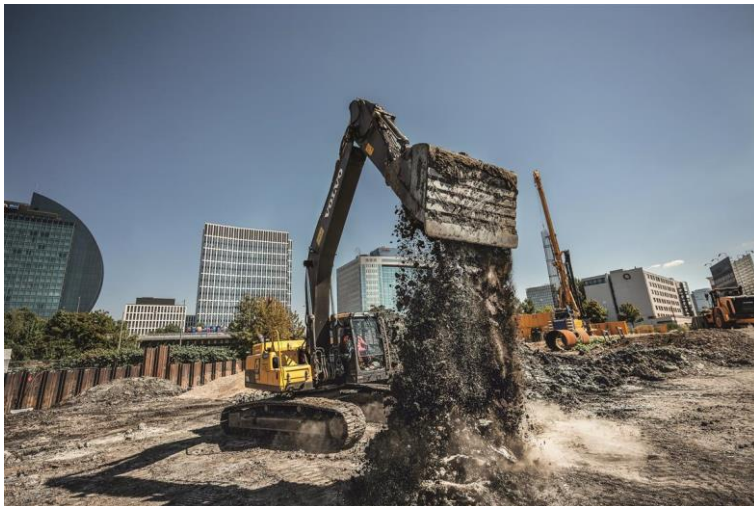
Raphael Werner und sein Team haben vor Ort bisher also ganze Arbeit geleistet. Bis zum Abschluss des Projekts im Januar 2023 werden noch das restliche Material ausgehoben

und ca. 15.000 m² Baugrubensohle profiliert, die im Anschluss von den Spezialtiefbauern mit ca. 19.000 lfm Rüttelstopfsäulen verdichtet werden. Außerdem werden ein Blitzschutz und eine Sauberkeitsschicht hergestellt, bevor die schlüsselfertige Baugrube an den Hochbau übergeben wird. Ab 2027 zieht auf dem vormals brachen Gelände dann mit 373 Wohnungen, einer großen Tiefgarage, einer Kita und einer Grundschule endlich wieder Leben ein. Mit weniger Geschichte, aber dafür mit viel Stil.

Fotos: 2022-08_Bauer Umwelt_Frankfurt...



(1) Seit April erstellt der Bereich Bauer Umwelt der BAUER Resources GmbH eine 15.000 m² große Baugrube auf einem ehemaligem Militärgelände in Frankfurt am Main.



(2) Insgesamt werden 100.000 t Material bis in 5 m Tiefe ausgehoben.



(3) Maschinist Hans Kurschat (l.) und Bauleiter Raphael Werner

Alle Bilder: © BAUER Group

Über die BAUER Resources Gruppe

Die regional organisierte BAUER Resources GmbH ist mit ihren Tochterfirmen in Deutschland, Afrika, dem Mittleren Osten und Südamerika auf Projekte in der ganzen Welt ausgerichtet und verfügt über umfangreiche Kompetenzen auf den Gebieten Bohrdienstleistungen und Brunnenbau, Umwelttechnik, Pflanzenkläranlagen, Bergbau und Sanierung. Der Bereich Bauer Umwelt der BAUER Resources GmbH zählt mit mehr als 30 Jahren Erfahrung zu den führenden Altlastensanierern sowie Bodenaufbereitungs- und Entsorgungsunternehmen im In- und Ausland. Als Experte für die Reduzierung von Umweltbelastungen bietet Bauer Umwelt ein breitgefächertes Spektrum von Dienstleistungen in allen Fragen der Umweltthematik an. Weitere Unternehmen der BAUER Resources Gruppe sind die GERMAN WATER and ENERGY GROUP (GWE) – Hersteller richtungsweisender Produkte und Entwickler integrierter Anwendungen für den Brunnenbau und die Geothermie – die SPESA Spezialbau und Sanierung GmbH sowie die Site Group for Services and Well Drilling Ltd. in Jordanien. Mehr unter bre.bauer.de

Über Bauer

Die BAUER Gruppe ist führender Anbieter von Dienstleistungen, Maschinen und Produkten für Boden und Grundwasser. Mit seinen über 110 Tochterfirmen verfügt Bauer über ein weltweites Netzwerk auf allen Kontinenten. Die Geschäftstätigkeit des Konzerns ist in drei zukunftsorientierte Segmente mit hohem Synergiepotential aufgeteilt: Bau, Maschinen und Resources. Bauer profitiert in hohem Maße durch das Ineinandergreifen der drei Geschäftsbereiche und positioniert sich als innovativer und hoch spezialisierter Anbieter von Produkten und Serviceleistungen für anspruchsvolle Spezialtiefbauarbeiten und angrenzende Märkte. Damit bietet Bauer passende Lösungen für die großen Herausforderungen in der Welt, wie die Urbanisierung, den wachsenden Infrastrukturbedarf, die Umwelt sowie für Wasser, Öl und Gas. Die BAUER Gruppe, gegründet 1790, mit Sitz im oberbayerischen Schrobenhausen verzeichnete im Jahr 2021 mit etwa 12.000 Mitarbeitern in rund 70 Ländern eine Gesamtkonzernleistung von 1,5 Milliarden Euro. Die BAUER Aktiengesellschaft ist im Prime Standard der Deutschen Börse gelistet. Weitere Informationen finden Sie unter www.bauer.de. Folgen Sie uns auf [Facebook](#), [LinkedIn](#) und [YouTube](#)!